

Charla formativa:

Actuaciones eficaces desde la Escuela para chicos y chicas. Como gestionar las conductas de descontrol

Hacia una escuela inclusiva: el reto de integrar chicos y chicas acogidas

adoptia

Alberto Rodríguez González
Psicólogo y Terapeuta Familiar

Agintzari, S. Coop. de Iniciativa Social
Pamplona 31 de OCTUBRE de 2017

ALGUNAS DIFICULTADES COMPARTIDAS

Dificultades emocionales y de comportamiento en menores acogidos/adoptados

Cuestionario de Valoración de los padres de los comportamientos de niños, niñas y adolescentes: Items con mayor probabilidad de ocurrencia *Muy y completamente significativa*

1. **Baja tolerancia a la frustración (50 %)**
2. **Intolerancia a la crítica**, no admiten lo evidente y rebaten // **Rabietas**, accesos de ira y enfado sin control (43 %)
3. **Impulsividad**, reacciones inmediatas, **no piensa las cosas antes de hacerlas (40 %)**
4. **Déficits en la atención, concentración y rendimiento (38 %)**
5. **Desobediencia**, **no interioriza las normas (35 %)**
6. **Reclama atención continuamente // Conductas regresivas (28 %)**
7. **Dificultad para manejar el tiempo (25 %)**

- Dificultades de regulación emocional y autocontrol
- Deficiente elaboración de su condición (acogimiento, adopción)
- Experiencias de racismo, xenofobia o discriminación
- Narrativas pobres e insuficientes
- fracasos escolares, paro, inactividad
- Inicio o afianzamiento de comportamientos disruptivos en casa, en la calle y en otros espacios
- Inicio de comportamientos de riesgo o delictivos
- Dificultades de relación con los iguales, acoso, provocaciones, desnivel madurativo, cambios constantes

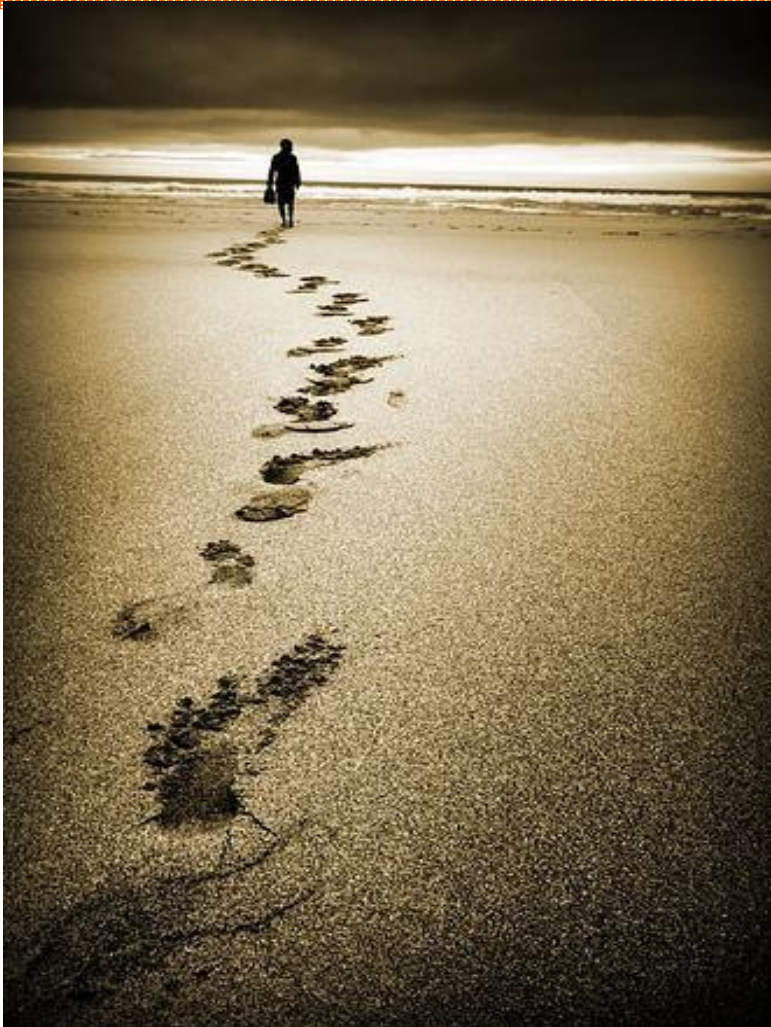
Dificultades de muchos de estos CHICOS Y CHICAS en la ESCUELA

- Poco autocontrol y regulación afectiva insuficiente
- Falta de atención, concentración, sobreactivación e impulsividad. Enseguida se pierden
- Conflictos de relación con compañeros/as
- Llamadas excesivas de atención
- Escasa autonomía para hacer las tareas
- Desmotivación y “cansancio vital”
- Conductas disruptivas
- Olvidos y altibajos constantes
- Antes “malo y chulo” que “tonto”...

**¿CÓMO SE PUEDEN
COMPRENDER?**

LA ADOLESCENCIA DE LAS PERSONAS QUE HAN VIVIDO MALTRATO INFANTIL

... Las HUELLAS del maltrato en desprotección acogimiento y/o adopción...

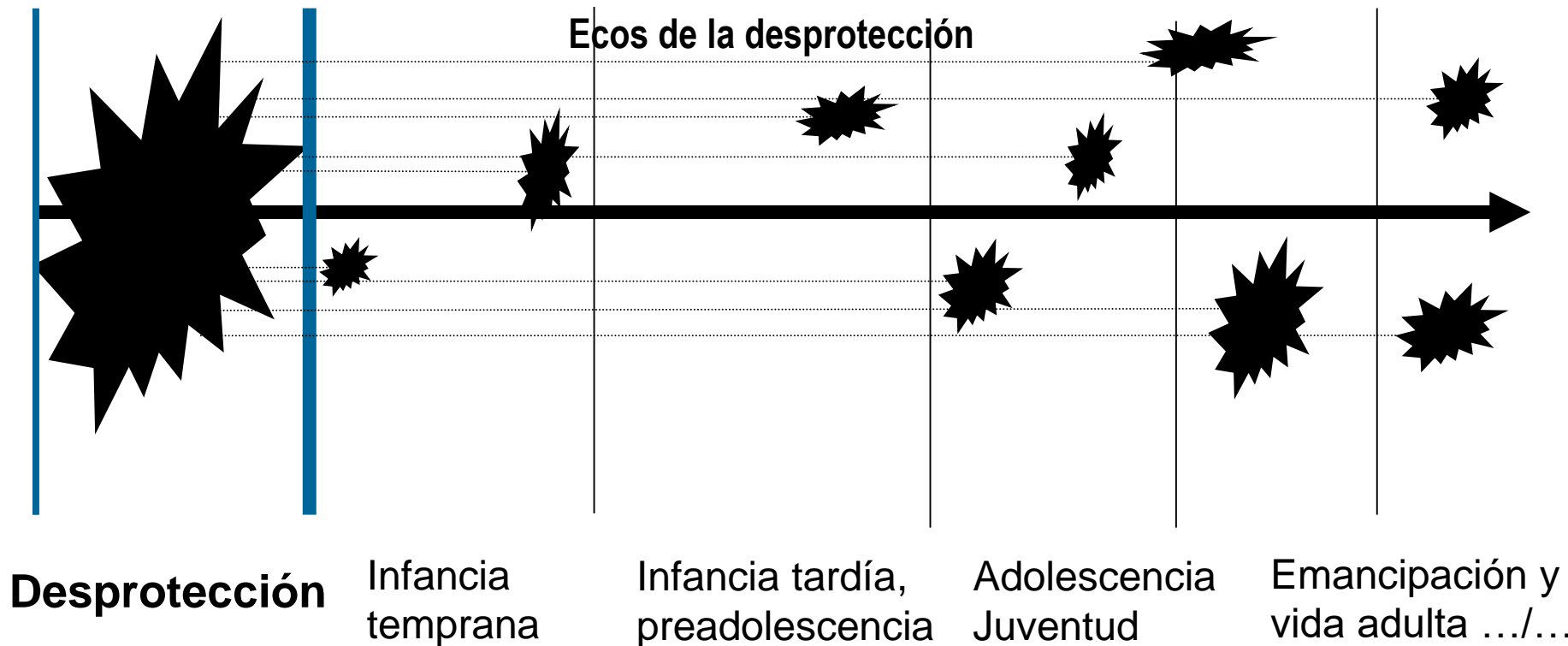


- **Se llega herido y dolido** y con frecuencia tras haber vivido tiempos significativos de privación en diferentes niveles que van a generar secuelas traumáticas.
- Estas secuelas van a afectar en todas las áreas de su vida.
- Su integración en un centro de acogida, una familia de acogida y/o adoptiva a menudo es más difícil y costosa.
- Las separaciones en los primeros años provocan estados de angustia (temores ansiedad, desconcierto, confusión,...)
- **Todo ello genera sentimientos diferentes** que se viven a veces todos a la vez, incrementando el descontrol y miedo: soledad, culpa, rabia, dolor por las pérdidas,...
- ... **convirtiéndose en una herida existencial para toda la vida**
- Puede afectar a su capacidad de vinculación y a su capacidad para relacionarse con las personas adultas.

Punto de partida erróneo...



Vista a largo plazo de la evolución de las heridas de la desprotección



No dudaría
No dudaría en
volver a reír



LA BASE DE LAS CONDUCTAS DISFUNCIONALES EN LA ADOLESCENCIA

LOS PROBLEMAS DE CONDUCTA Y LOS CONFLICTOS FAMILIARES RESPONDEN A DOS TIPOS DE CAUSAS

MIEDOS – PREOCUPACIONES

Funcionamiento
REACTIVO

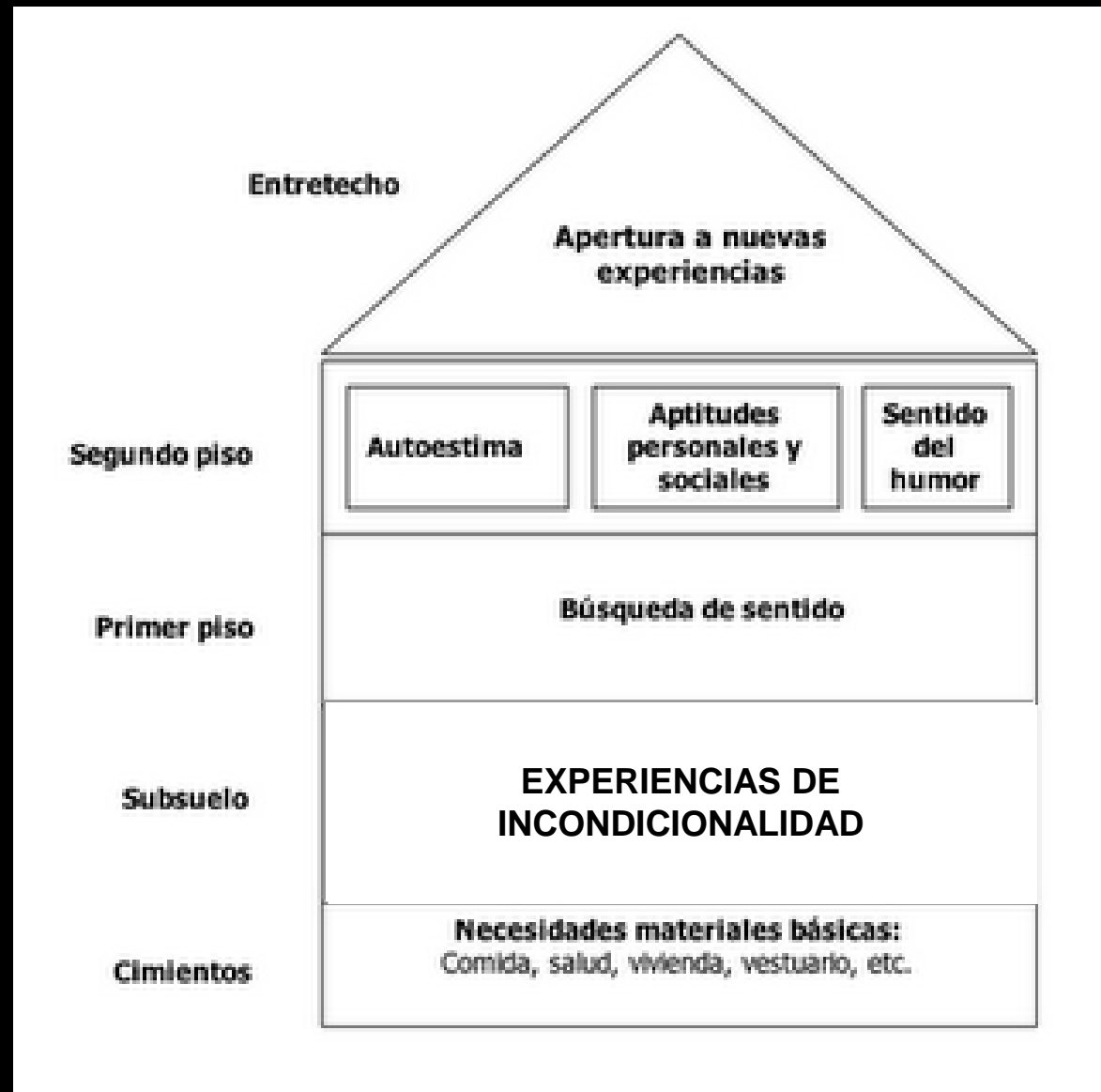
VIVENCIAS DE DESCONTROL – OTROS
SINTOMAS

Posible **PATOLOGIA**

NEUROSIS	TRASTORNOS LIMITE	PSICOSIS
<p>PSICOTERAPIA Medicación principalmente en casos de elevada nivel de ansiedad</p>	<p>MEDICACION PSICOTERAPIA</p>	<p>MEDICACION (desconexión de realidad)</p>
<p>Abordaje explícito de los contenidos que generan sufrimiento... Previsión de buena evolución...</p>	<p>La psicoterapia sólo es efectiva si los síntomas de inestabilidad especialmente han sido contenidos mediante medicación...</p>	<p>La medicación es la base del funcionamiento autónomo y del trabajo sobre hábitos de vida cotidiana.</p>
<p>62 %</p>	<p>15 %</p>	<p>23 %</p>

... Y QUE SE PUEDE HACER

La RESILIENCIA: METAFORA DE LA CASA



CLAVES para un abordaje EFICAZ de los problemas de conducta

- Proveer la máxima conexión emocional y gestionar los conflictos desde ahí.
- Límites sin conexión son vividos como amenaza y despiertan mecanismos de defensa inadecuados.
- Separar la persona de la conducta, focalizar los enfados en conductas sin generalizar a la persona.
- Fomento de la autoestima, las alabanzas,...
- Responsabilizarles en su capacidad de pedir ayuda, en la comprensión de su funcionamiento y de su descontrol,...
- Ubicar estos problemas como la expresión del dolor asociado a su historia de vida.
- Ofrecer esperanza ...

Propuestas de INTERVENCION

**RENDIMIENTO ACADEMICO –
NECESIDADES Y DIFICULTADES
EDUCATIVAS Y DE APRENDIZAJE**

**NECESIDADES Y
DIFICULTADES
RELACIONALES Y
EMOCIONALES
ESPECIFICAS**

**DE SEGURIDAD EMOCIONAL Y
REGULACION DEL ESTADO DE ANIMO**

**DE ELABORACION DE SU SITUACION
FAMILIAR**

**DE INTEGRACION DE LAS DIFERENCIAS
Y PREVENCION DE SITUACIONES DE
DISCRIMINACION**

**DIFICULTADES EN LAS RELACIONES,
BULLYING Y CONFLICTOS CON PARES**

■ Seguridad y regulación emocional

- Gestión de la distancia
- Refuerzo positivo estructurado
- Gestión de metodología de la clase para disminuir ansiedad
- Estructuración del funcionamiento en el patio...
- Disociación de funciones, garantizando la disponibilidad emocional de alguien...
- Espacios individuales con el menor
- Técnicas de contención...
- Trabajo sobre la identificación de emociones
- Técnicas como La Tortuga

■ Requisitos:

- Un funcionamiento organizado y planificado en equipo de profesorado, con la implicación de PT, Berritzegune,...
- No requiere apoyos externos excepto en situaciones de gravedad...



■ Elaboración de su condición familiar

- Cuidado con la utilización de tareas que remueven especialmente aspectos dolorosos de su vida...
- Trabajo sobre los diferentes modelos de familia
- No etiquetado de las personas acogidas-adoptadas sino identificación de sus necesidades...
- Identificación de las conductas de los menores heridos con su historia...
- Reconocimiento de que las conductas expresan preocupaciones vitales...
- Utilización de historias, películas y ejemplos de personas que han superado situaciones dolorosas a nivel familiar...

■ Requisitos:

- Trabajo a realizar de manera coordinada con la familia y/o los profesionales que intervienen
- El objetivo es poner palabras, sin profundizar en las preocupaciones concretas. Debe favorecerse que las que salgan en el centro educativo, se trasladen a las familias...

- **Integración de las diferencias y prevención de la discriminación**
 - Reconocimiento del daño y no minimización de estas situaciones
 - Abordaje en tutorías de estas situaciones
 - Trabajo preventivo a nivel escolar
 - Respuestas estructuradas ante la discriminación
 - Fomento de la implicación del alumnado
 - Estrategias de afrontamiento concretas: respuestas planificadas y ensayadas...
 - ...

- **Requisitos:**
 - Trabajo a realizar de manera coordinada con la familia y/o los profesionales que intervienen
 - Planificación de la respuesta en grupo de profesorado. Organización de respuestas protectoras y de la respuesta general.
 - Evitar actitudes de impartir justicia... Enseñar a defenderse.



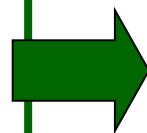
■ **Dificultades en las relaciones, bullying y habilidades sociales**

- Fomentar la generación de grupos de pares en chicos y chicas aisladas.
- Dinamización de estos grupos en el patio...y en clase
- Trabajo de tutoriza: reconocimiento y abordaje de estas situaciones, comprensión del significado de estas situaciones...
- Implicación del alumnado para prevenir estas situaciones
- Inclusión de las habilidades sociales en el trabajo cotidiano...
- Generación de actividades que favorezcan experiencias de autoestima...
- Fomentar la reparación del daño cometido...y evitar el etiquetado
- Elaboración de planes de protección ante situaciones de indefensión...
- ...

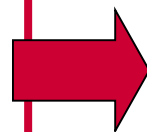
■ **Requisitos:**

- Implicación de la familia...
- Planificación de la respuesta en grupo de profesorado, especialmente en secundaria.
- Organización de respuestas protectoras y de la respuesta general.
- Evitar actitudes de impartir justicia... Enseñar habilidades sociales

- Seguridad y regulación emocional
- Elaboración de su condición adoptiva
- Integración de las diferencias y prevención de la discriminación
- Dificultades en las relaciones, bullying y habilidades sociales
- Rendimiento académico, habilidades intelectuales,...



Profesorado, PT,... y puntualmente profesores de apoyo, recursos externos...



Recursos externos específicos



El apego en el AULA: Heather Geddes



Programa estructurado y técnicas de intervención
a aplicar en menores de 6 – 11 años
(autoconcepto, autorregulación emocional, asertividad, conciencia reglas y cooperación o trabajo de equipo)

SERVICIO DE INSPECCIÓN GENERAL DE EDUCACIÓN Y EVALUACIÓN
SECRETARÍA GENERAL DE EDUCACIÓN
CONSEJERÍA DE EDUCACIÓN Y EMPLEO
EXTREMADURA

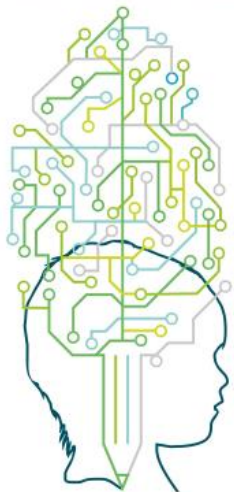
ORIENTACIONES EDUCATIVAS
PARA EL PLAN DE ACTUACIÓN
EN RELACIÓN CON
LAS ALTERACIONES DE LA
CONVIVENCIA
POR ACOSO ESCOLAR
EN LOS CENTROS ESCOLARES.

PROTOCOLOS
DE INTERVENCIÓN

Destaca:

Programas aplicados al acoso (P-4), modelo de entrevistas (An 6 y 8) y medidas posibles a aplicar en Plan Intervención (An XIV)

La respuesta educativa en la escuela inclusiva al alumnado adoptado



ELISKO JAURLARITZA GOBIERNO VASCO
EUSKAL GOBIERNUA GOVERNAMENTO DE EUSKADIEN

Elisako Jaurlaritzaren Argitalpen Zerbitzua Nagusia
Servicio Central de Publicaciones del Gobierno Vasco

Vitoria-Gasteiz, 2017

Técnica de la TORTUGA

<p>¡PARA!</p>	<p>RESPIRA</p>
<p>PIENSA</p>	<p>ACTÚA</p>

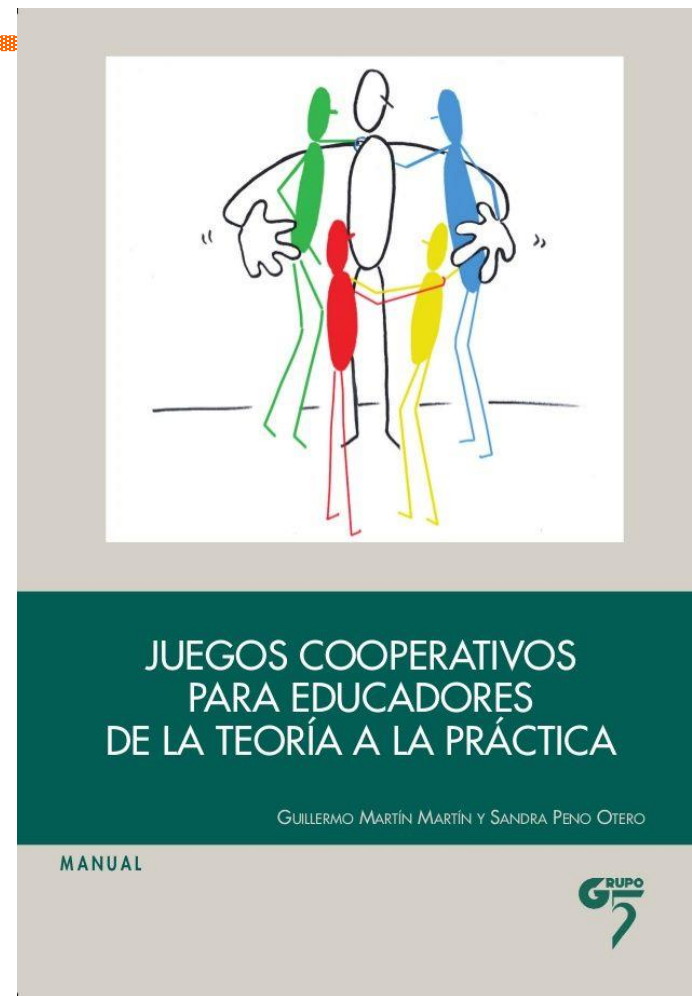
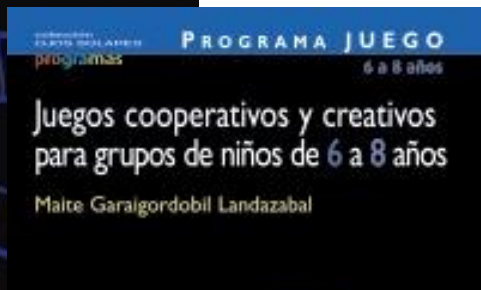
Observatorio de la Infancia en Andalucía

CONSEJERÍA DE IGUALDAD, SALUD Y POLÍTICAS SOCIALES
CONSEJERÍA DE EDUCACIÓN, CULTURA Y DEPORTE

Entiéndeme, enséñame
Guía para la atención educativa al alumnado en situaciones de acogimiento familiar, adopción y acogimiento residencial

JUNTA DE ANDALUCÍA

JUEGOS COOPERATIVOS





... pero con un matiz...

a



EL RETO: es necesario pensar y planificar en grupo en los centros educativos.

Así que, ¡¡ MANOS A LA OBRA !!





Alberto Rodríguez González

Especialista en Acogimiento y Adopción
Psicólogo y psicoterapeuta familiar

albertorodriguez@agintzari.com

www.agintzari.com